

SGG PLANITHERM[®] XN

*Verre à faible
émissivité*



SGG PLANITHERM® XN

SGG PLANITHERM® XN II (version à tremper)

Le meilleur de la lumière naturelle et de l'efficacité énergétique



Applications

SGG PLANITHERM XN est conçu pour la fabrication de doubles et triples vitrages à la fois neutres, très transparents et énergétiquement efficaces.

Il est destiné à la construction neuve et à la rénovation :

- fenêtres de maisons individuelles et de logements collectifs ;
- grandes baies vitrées coulissantes ;
- façades, châssis vitrés, vitrines et devantures de bâtiments tertiaires (immeubles de bureaux, bâtiments publics, etc.).

Avantages



Effacité énergétique

L'énergie dont le coût augmente constamment impose la construction de bâtiments à basse consommation.

SGG PLANITHERM XN répond parfaitement à cet impératif car il apporte un haut niveau d'efficacité énergétique.

Par sa performance d'isolation thermique, SGG PLANITHERM XN minimise les déperditions thermiques. De plus, grâce à son facteur solaire très élevé, il transmet une forte proportion du rayonnement solaire qui participe significativement au chauffage du bâtiment. La combinaison bénéfique de ces deux effets génère une importante économie d'énergie et, par conséquent, une réduction des émissions de CO₂.



Confort visuel et transparence

SGG PLANITHERM XN crée un nouveau standard pour l'éclairage naturel, améliore le confort visuel et réduit la consommation de lumière artificielle. SGG PLANITHERM XN atteint le plus haut niveau de transmission lumineuse : jusqu'à 82% en double vitrage et jusqu'à 74% en triple vitrage.



Esthétique

SGG PLANITHERM XN présente une esthétique très neutre et un rendu des couleurs, en transmission et réflexion, très élevé.



Confort d'hiver

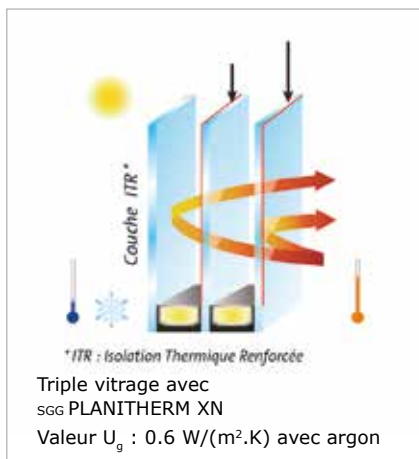
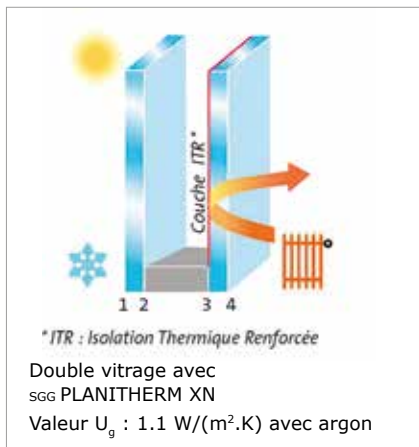
La faible valeur U_g du vitrage, réduit les déperditions thermiques à un minimum et maintient la face intérieure du vitrage à une température proche de celle de l'ambiance intérieure.

Par conséquent, même en plein hiver, la température ambiante demeure agréable à proximité immédiate du vitrage.

Description

SGG PLANITHERM XN est un verre faiblement émissif qui présente les meilleures performances du marché et optimise l'efficacité énergétique des fenêtres à doubles et triples vitrages. Il est constitué d'un verre clair revêtu d'une fine couche transparente de métaux nobles, déposés par pulvérisation cathodique sous vide.

SGG PLANITHERM XN II est la version "à tremper" de SGG PLANITHERM XN. Ce verre doit nécessairement être trempé pour acquérir des caractéristiques solaires et thermiques identiques à celles de SGG PLANITHERM XN. Pour la trempe : consulter le service technique de Saint-Gobain Glass.



Gamme

SGG PLANITHERM XN est disponible en stock.

- Format PLF : 6 000 x 3 210 mm
- Épaisseurs : 3, 4, 5, 6, 8 et 10 mm
- Verre feuilleté : SGG PLANITHERM XN est disponible en PLF de compositions standard.

Transformation

SGG PLANITHERM XN doit être assemblé en doubles ou triples vitrages.

Grâce à un niveau d'absorption énergétique très faible, SGG PLANITHERM XN peut être placé, sans risque de casse thermique, en face 3 du triple vitrage (verre placé en son milieu). Cette possibilité concerne une composition courante telle que 4/14/4/14/4, placée dans un ouvrant de fenêtre adéquat. Cette configuration de vitrage conduit à des performances exceptionnelles.

La couche peut également être placée en face 2 du triple vitrage.

Pour une configuration de vitrage plus spécifique ou l'utilisation d'un ouvrant à forte inertie thermique ou géométrie particulière, un calcul de contraintes thermiques est recommandé.

Possibilités de combinaisons

SGG PLANITHERM XN peut être combiné à d'autres vitrages pour offrir des fonctionnalités supplémentaires :



- SGG BIOCLEAN pour obtenir un vitrage d'entretien facile



- SGG STADIP SILENCE pour améliorer le confort acoustique



- SGG STADIP PROTECT pour obtenir un vitrage de sécurité



Performances

Double et triple vitrage avec SGG PLANITHERM XN

| Composition (mm) | Gaz de remplissage | Valeur U_g W/(m ² .K) | Transmission lumineuse (%) | Facteur solaire | Reflexion lumineuse (%) |
|------------------|--------------------|------------------------------------|----------------------------|-----------------|-------------------------|
| 4/16/*4 | Argon > 90 % | 1.1 | 82 | 0,65 | 12 |
| 4/14/*4/14/*4 | Argon > 90 % | 0.6 | 74 | 0,56 | 16 |

• Valeurs calculées selon les normes EN410-2011 & EN673-2011

• Compositions de vitrages avec SGG PLANITHERM XN et SGG PLANITHERM XN II

* Position de la couche

Applications

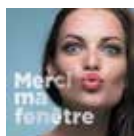
Saint-Gobain Glass a développé des applications pour guider les utilisateurs et les aider à choisir les vitrages les mieux adaptés à leurs besoins.



Le simulateur **Glass dBstation** propose d'expérimenter l'atténuation du bruit offerte par des vitrages acoustiques performants.
www.glass-dbstation.com



La boussole **Glass Compass** aide à choisir les vitrages les mieux adaptés à une habitation.
www.glass-compass.com



Le site de Saint-Gobain Glass pour tout connaître du verre

Le portail d'information de Saint-Gobain Glass permet de tout comprendre avant de choisir sa fenêtre et son vitrage : www.vitrage-et-fenetre.com




SAINT-GOBAIN

Saint-Gobain Glass France
Département Marketing
BP 30102
60777 Thourotte cedex

 N° Indigo **0 820 810 820**

0 330 0 110 / MN

www.saint-gobain-glass.com
glassinfo.fr@saint-gobain.com
www.vitrage-et-fenetre.com